

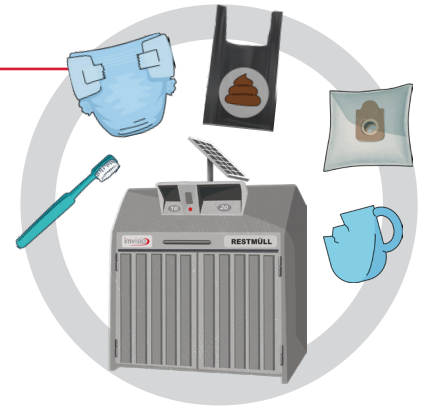
UDHËZIMI MBI DIFERENCIMIN E MBETJEVE

Për veçori lokale, ju lutemi informohuni direkt nga shërbimi lokal i asgjësimit të mbetjeve!



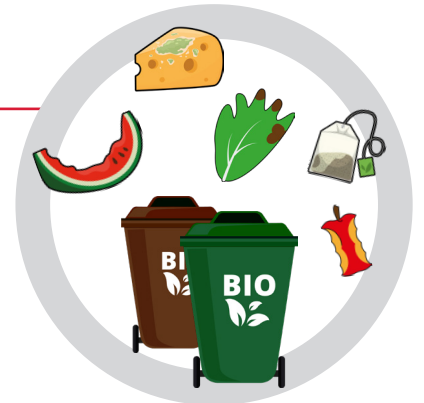
MBETJET E MBETURA (ULLUKU I MBETJEVE)

- Pelena, artikuj higjieni të përdorura të tilla si tamponë, pambuk makijazhi, furça dhëmbësh, maska
- pluhur, qese të fshesës me korrent, hiri, bishtat e cigareve, mbetjet e qirinjve
- peshqirë të ndotur, sfungjerë dhe lecka larje
- letër e ndotur, façoleta, letër furre dhe mbetje të letrave të murit
- qeramikë, porcelan dhe gota
- medikamente, shiringa dhe material të ndihmës së parë
- jashtëqitje e qenve dhe maceve
- Flamaste, mbetje stofi, rroba të grisura, lëkurë dhe gomë
- llamba (jo llamba kursyese energjie)



MBETJE BIOLOGJIKE (BIDONI KAF / BIDONI I GJELBËR)

- mbetje ushqimore dhe artikuj ushqimorë të tillë si lëvore vezësh, frutash dhe perimesh
- pluhur kafe, letra filtri, bustina çaji
- artikuj ushqimorë të prishur pa ambalazh
- shtrime organike të tilla si kashtë dhe tallash druri për kafshë të vogla
- gjethe dhe lule vazosh pa vazo
- materiali i prerë i luleve, shkurreve, pemëve dhe barit
- flokë dhe pupla



Nëse nuk disponohet bidoni i mbetjeve biologjike, asgjësoni mbetjet biologjike në mbetjet e mbetura (ulluku i mbetjeve).

AMBALAZHET E SHITJES (BIDONI I VERDHË / THESI I VERDHË)

Ambalazhet prej plastike, metal dhe materiale kompozite:

- kuti konvrvash të tilla si perimesh, peshku, supa, ushqim për qen dhe mace
- paketime ushqimesh për djathë, sallam, mish, jogurt
- fletë alumini për perime, fruta, biskota, patatina
- kanoçet e aerosolit të tilla si deodorant, sprej flokësh, aromë dhome
- enë për shampo, pastë dhëmbësh, detergjente për larje dhe për lavatrice
- qese plastike dhe rrjeta plastike, fletë alumini
- karton të përforcuar me fletë alumini si karton qumështi dhe lëngjesh
- tapa, tapa të filetuara dhe kupa alumini



LETRA / KARTON / KARTON I FORTË (BIDONI BLU)

- ambalazhime si karton vezësh, pica e ngrirë
- ambalazhime prej letre për fruta dhe perime
- libra, gazeta, broshura, katalogë, zarfe
- kartonë poste dhe kartonë të tjerë të fortë
- copëza letre të grira, letër dhuratash e paveshur



XHAMI (KONTEJNERI I XHAMIT)

- Shishe dhe kavanoza
- Kujdes: mos hidhni qeramikë, porcelan dhe xhama dritarësh



MBETJE MOBILIESH

- objekte të mëdha plastike dhe shtëpiake
- mobilie

