

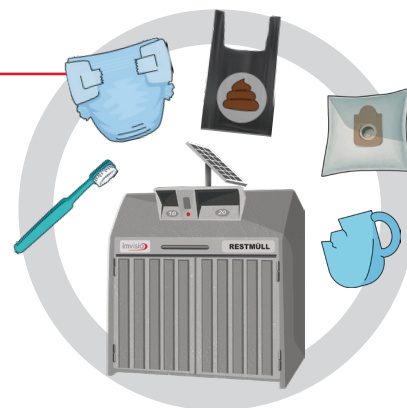
REMARQUES CONCERNANT LE TRI DES DÉCHETS

Pour connaître les spécificités locales, veuillez vous renseigner directement auprès de votre service de traitement local des déchets !



DÉCHETS NON RECYCLABLES (SAS DE REMPLISSAGE DE DÉCHETS)

- Couches-culottes, articles d'hygiène usagés tels que serviettes hygiéniques, tampons de coton, brosses à dent, masques
- Poussière, sacs d'aspirateur, cendres, mégots de cigarettes, restes de bougie
- Serviettes sales, éponges et chiffons
- Papier sale, mouchoirs, papier de cuisson et restes de papier peint
- Céramique, porcelaine et verre à boire
- Médicaments, seringues et bandages
- Crottes de chien et de chat
- Feutres, morceaux de tissu, vêtements déchirés, cuir et caoutchouc
- Lampes à incandescence (pas d'ampoules basse consommation)



DÉCHETS ORGANIQUES (POUBELLE MARRON / POUBELLE VERTE)

- Restes de nourriture et d'aliments tels que les barquettes d'œufs, de fruits et de légumes
- Marc de café, sachets filtres, sachets de thé
- Aliments périmés sans emballage
- Litière organique, par exemple paille et copeaux de bois de petits animaux
- Feuilles mortes et plantes en pot sans pot
- Découpe de fleurs, d'arbustes, d'arbres, d'herbe
- Poils et plumes



S'il n'y a pas de poubelle bio, jetez les déchets organiques dans les déchets non recyclables (sas de remplissage de déchets).

EMBALLAGES DE VENTE (POUBELLE JAUNE / SAC JAUNE)

Emballages en plastique, métal et matériaux composites :

- Boîtes de conserve, par exemple de légumes, poisson, soupes, nourriture pour chien et chat
- Emballages alimentaires pour le fromage, la charcuterie, la viande, le yaourt
- Films pour légumes, fruits, viennoiseries, chips
- Aérosols vides, par exemple déodorant, laque, parfum d'intérieur
- Récipients à shampoing, dentifrice, produits nettoyants et détergents
- Sacs plastiques et filets plastiques, films
- Carton avec film adhésif, par exemple récipients à lait et à jus
- Capsules, bouchons à vis et barquettes en aluminium



PAPIER / CARTON (POUBELLE BLEUE)

- Emballages, par exemple cartons d'œufs, de pizza surgelée
- Emballages en papier pour les fruits et légumes
- Livres, journaux, prospectus, catalogues, enveloppes
- Cartons d'expédition et tous les cartons
- Bouts de papier, papier cadeau non revêtu



VERRE USAGÉ (CONTENEUR À VERRE)

- Bouteilles et bocaux en verre
- Attention : pas de céramique, ni de porcelaine ni de verre à vitre



DÉCHETS ENCOMBRANTS

- Grands objets en plastique et ménagers
- Meubles

