

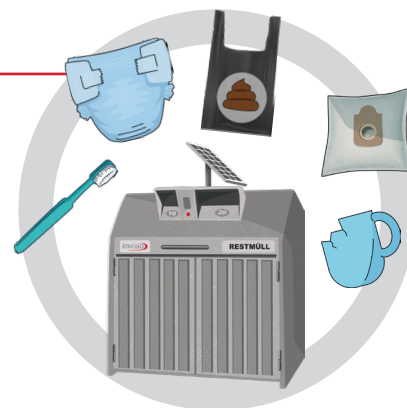
INFORMACJE O SORTOWANIE ODPADÓW

O szczególnych warunkach lokalnych należy dowiedzieć się bezpośrednio w lokalnym zakładzie utylizacji!



ODPADY RESZTKOWE (ŚLUZA ŚMIECI)

- Pieluchy, zużyte artykuły higieniczne, jak podpaski, waciki, szczoteczki do zębów, maski
- Pył, worki z odkurzacza, popiół, niedopałki papierosów, resztki świec
- Zabrudzone ścierki, gąbki i szmatki
- Zabrudzony papier, chusteczki higieniczne, papier do pieczenia i resztki tapet
- Ceramika, porcelana i szkło do picia
- Leki, strzykawki i materiały do bandażowania
- Odchody psów i kotów
- Pisaki, resztki materiałów, zepsute ubrania, skóra i guma
- Żarówki (nie żarówki energooszczędne)



BIOODPADY (BRĄZOWY POJEMNIK / ZIELONY POJEMNIK)

- Resztki jedzenia i żywność jak skorupki jaj, owoców i warzyw
- Zestaw kawowy, torebki filtracyjne, torebki na herbatę
- Zepsuta żywność bez opakowania
- Ściółka organiczna, jak słoma i wióry drzewne małych zwierząt
- Liście i rośliny doniczkowe bez doniczki
- Cięte kwiaty, krzewy, drzewa, trawa
- Włosy i pióra



Jeśli nie ma pojemnika na bioodpady, należy utylizować bioodpady z odpadami resztkowymi (śluzą śmieci).

OPAKOWANIA SPRZEDAŻOWE (ŻÓŁTY POJEMNIK / ŻÓŁTY WOREK)

Opakowania z tworzywa sztucznego, metalu i materiałów kompozytowych:

- Puszki po konserwach, jak warzywa, ryby, zupy, karma dla psów i kotów
- Opakowania żywnościowe na ser, kiełbasę, mięso i jogurt
- Folie na warzywa, owoce, wypieki, chipsy
- Puste puszki w aerozoli, jak dezodoranty, spray do włosów, zapach do pomieszczeń
- Pojemniki jak szampon, pasta do zębów, środki do czyszczenia i prania
- Torby plastikowe i siatki z tworzywa sztucznego, folie
- Tektura wzmocniana folią, jak pojemniki na mleko i sok
- Kapsle, pokrywki nakręcane i miski aluminiowe



PAPIER / TEKTUTA / KARTONY (NIEBIESKI POJEMNIK)

- Opakowania jak kartony na jajka, mrożoną pizzę
- Opakowania papierowe na owoce i warzywa
- Książki, gazety, plakaty, katalogi, koperty
- Kartony wysyłkowe i wszystkie kartony
- Ścinki papieru, niepowlekany papier prezentowy



STARE SZKŁO (KONTENER NA SZKŁO)

- Butelki i zakręcane słoiki
- Uwaga: bez ceramiki, porcelany i szyb okiennych



ODPADY WIELKOGABARYTOWE

- duże przedmioty z tworzywa sztucznego i domowe
- meble

